

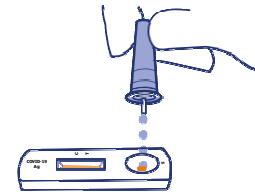
QU'EST-CE QUE L'AUTOTEST ?

L'autotest est une forme de **test antigénique**, à réaliser **soi-même**, à l'aide d'un écouvillon introduit dans le nez.

Pour augmenter la fiabilité du test, il faut bien **suivre la notice d'utilisation du fabricant** et bien faire le geste de prélèvement.

À quoi sert-il ?

Il sert à dépister les personnes qui n'ont **pas de symptômes** et qui ne sont pas **personnes contacts**. Il permet de savoir si on est **porteur ou non de la COVID-19**, mais n'a d'intérêt que s'il est fait **régulièrement** par exemple une fois par semaine.



QUAND PEUT-ON L'UTILISER ?

Ce test doit être utilisé chaque semaine, juste avant de se rendre dans l'établissement.

En répétant le prélèvement chaque semaine, on augmente les chances de détecter le virus au début de la maladie.

En cas de symptômes ou de contact avec une personne testée positive à la Covid, il faut faire un test RT-PCR ou antigénique au laboratoire ou chez un professionnel de santé.

Flashez pour plus d'infos *

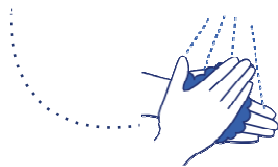


LES ÉTAPES CLÉS DU PRÉLÈVEMENT NASAL

1

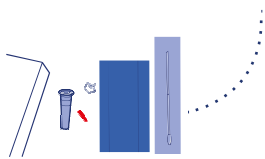
Préparation

Se laver les mains avec de l'eau et du savon ou avec du gel hydroalcoolique.



Sortir tous les éléments de la boîte du test et les poser sur une surface plane bien nettoyée.

Identifier chaque élément du kit de test.



2

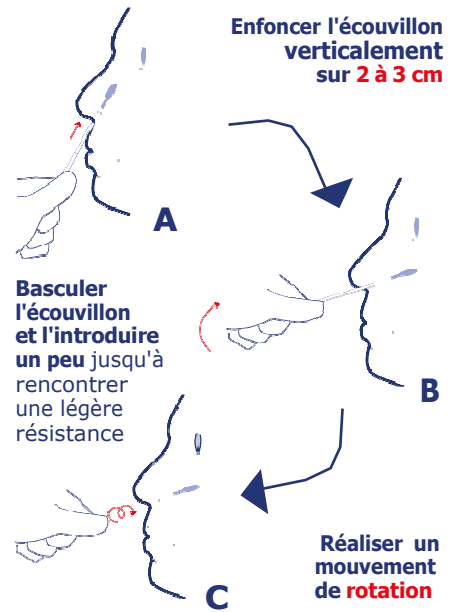
Réalisation du test

Réalisation de l'autotest par l'utilisateur après **lecture des conditions d'utilisations** fournies par le fabricant.

(A) Il faut **introduire l'écouvillon verticalement** dans une narine **sur 2 à 3 cm** sans forcer **(B)**, puis **le basculer doucement horizontalement** et l'introduire un peu jusqu'à rencontrer une légère résistance. **(C)** Puis **réaliser un mouvement de rotation** à l'intérieur de la narine.

Pour certains tests, le prélèvement d'une seconde narine est nécessaire. Si tel est le cas, il faut procéder de la même façon **dans l'autre narine avec le même écouvillon.**

Puis **suivre les indications d'emploi** pour **l'extraction et la lecture du résultat** du test sur la cassette.



Enfoncer l'écouvillon verticalement sur 2 à 3 cm

Basculer l'écouvillon et l'introduire un peu jusqu'à rencontrer une légère résistance

Réaliser un mouvement de rotation

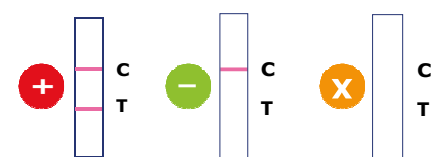
! Ne pas forcer ou aller trop en profondeur.

QUE FAIRE APRÈS LE TEST ?

(+) Le résultat est **POSITIF** si **deux bandes colorées** apparaissent au niveau des zones (C) et (T).

(-) Le résultat du test est **NÉGATIF** si **une bande colorée apparaît uniquement dans la zone contrôle (C).**

(x) Si la **ligne contrôle (C) n'apparaît pas**, le résultat est **INVALIDE**. Il faut refaire un autotest.



Jeter les articles du kit dans un sac plastique pour **éviter toute contamination.**

Fermer le sac et le placer dans un deuxième sac plastique. Jeter le tout dans sa poubelle habituelle.

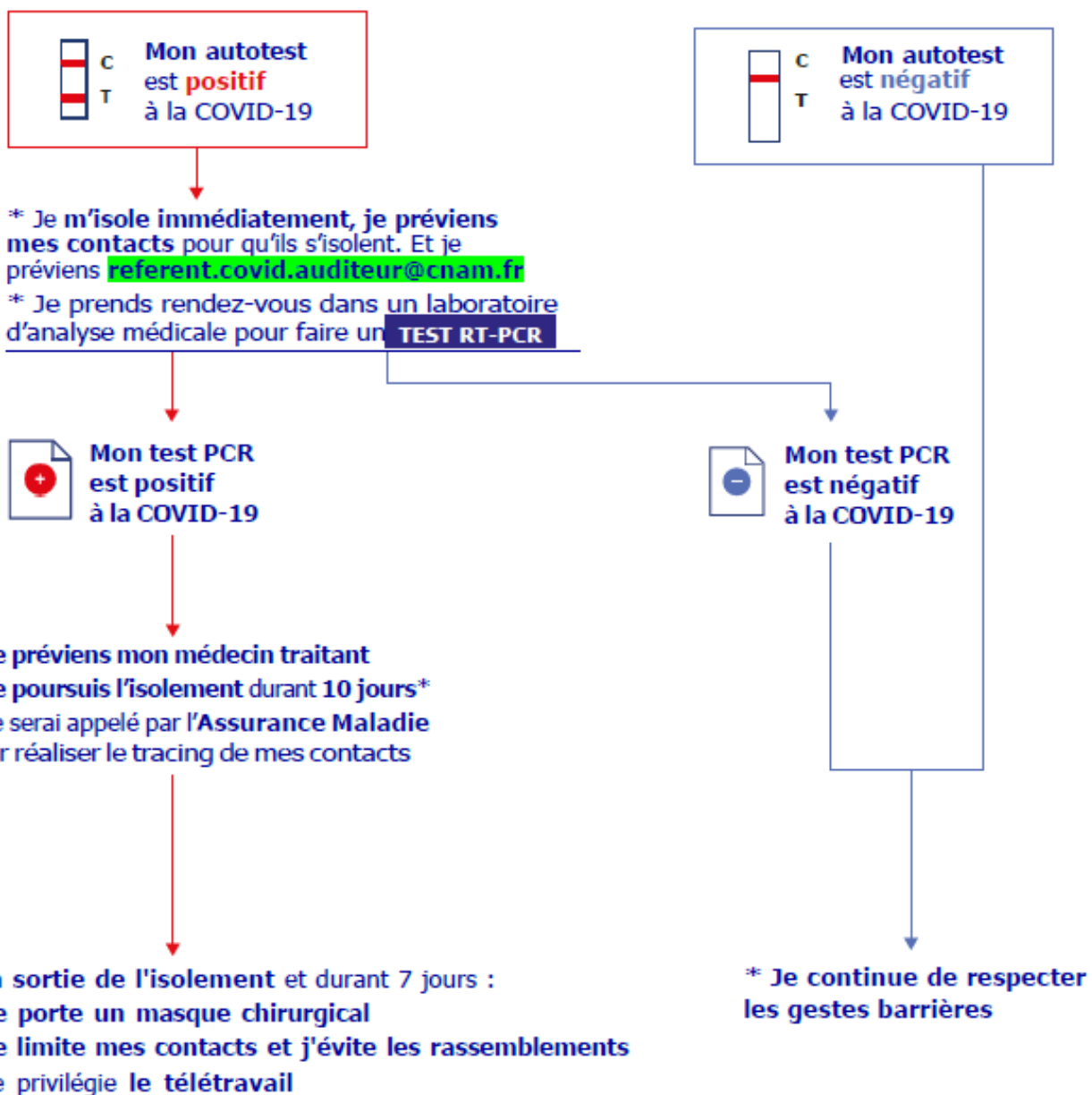
Se laver les mains après la manipulation.



Que dois-je faire après mon **Autotest** ?

L'autotest est réservé aux **personnes asymptomatiques**. Il permet de se **surveiller régulièrement** et de pouvoir **réagir rapidement** en cas de détection de la COVID-19.

! Attention : En cas de symptômes ou en cas de contact à risque, vous devez faire un test RT-PCR ou un test antigénique sur prélèvement nasopharyngé.



*Pour plus d'informations ou si des symptômes apparaissent pendant la période d'isolement, ou dans mon foyer familial, consultez la rubrique : [Isolement, Que faire ?](#)